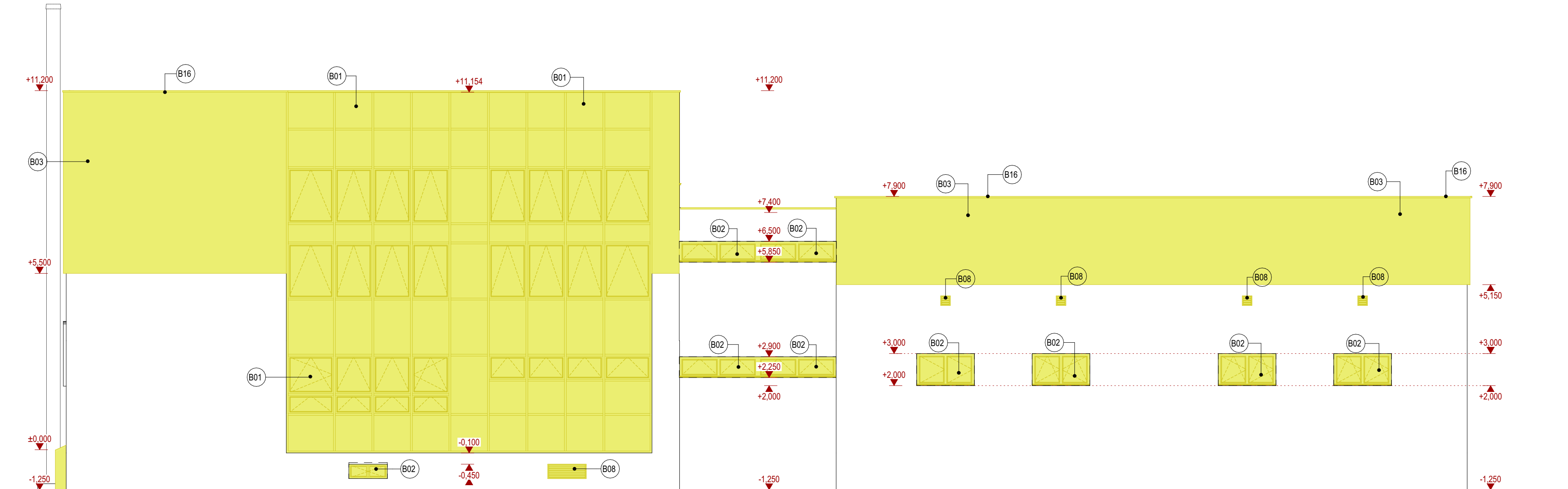


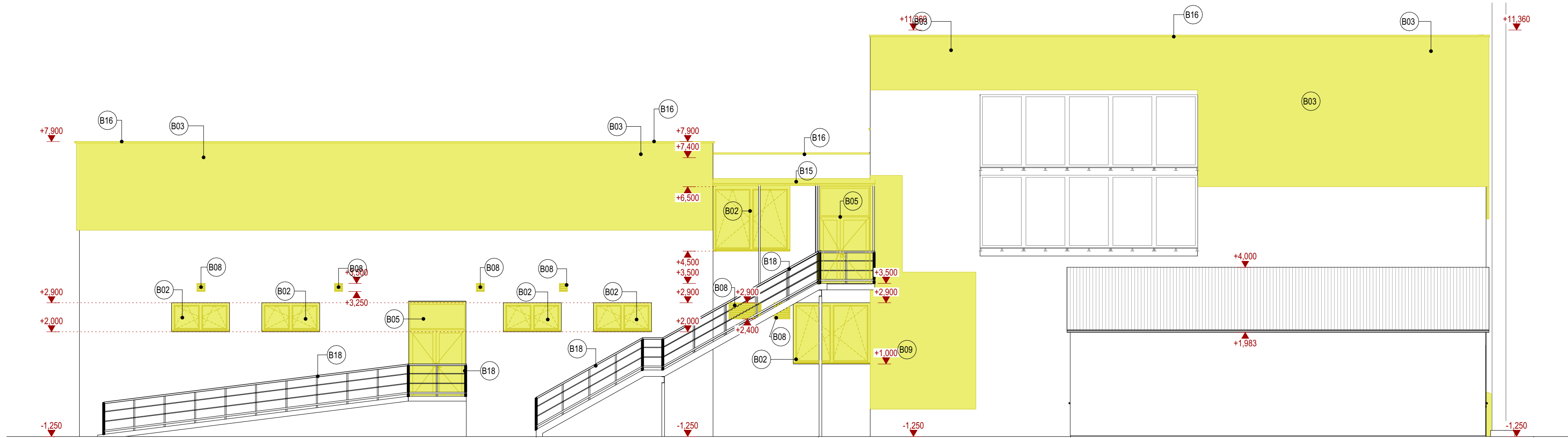
POHLADY - búracie práce



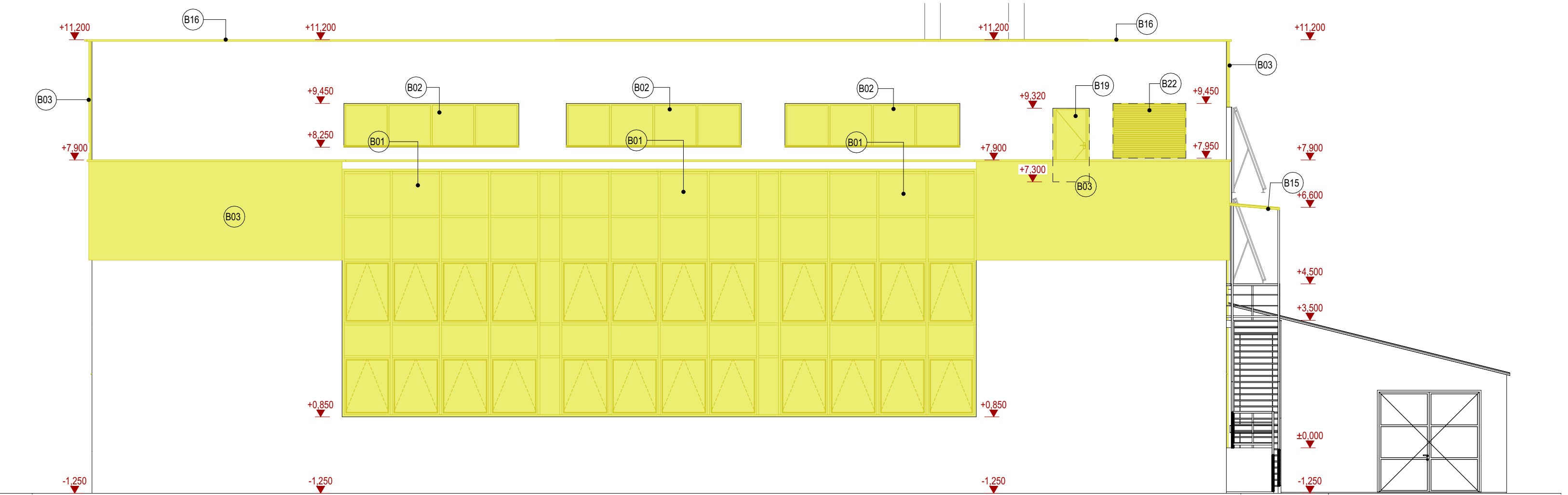
POHLAD VÝCHODNÝ



POHLAD SEVERNÝ

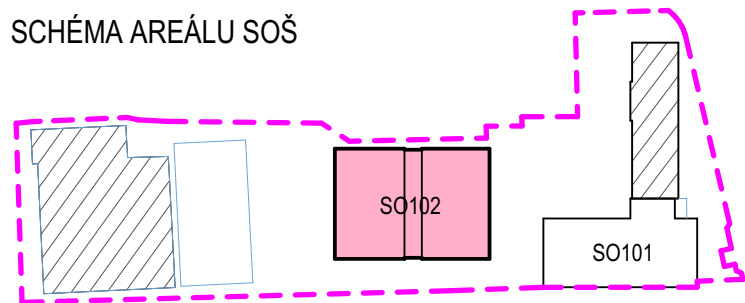


POHLAD JUŽNÝ



POHLAD ZÁPADNÝ

SCHÉMA AREÁLU SOŠ



POZNÁMKY:  
Skutkový stav budovy je zakreslený na základe zamerania (marec 2023) a dodaných podkladov od investora.  
Pred realizáciou je potrebné vykonať sondy existujúcich konštrukcií a zistiť ich skutkový skladbu, rozmery a stav.  
Skôr ako sa začnú búracie práce je potrebné vypratáť jednotlivé miestnosti od zariadení a predmetov  
a odborné odpíjať nešesné priestory od inžinierskych sietí.  
V prípade zistených odlišností projektovej dokumentácie od reálneho stavu je nutné prizvať projektanta.  
Každú zmenu opísať formou projektu je nutné odsúhlasiť so zodpovedným projektantom.  
Projektantí nezodpovedajú za chyby vzniknuté nedodržaním náplne a pokynov tejto PD, preto je potrebné každú  
zmenu vopred konzultovať s projektantmi.  
Projekt počítal, zverejnil, rozmnožil, používať na účely inej stavby, výpis alebo kopie bez písomného  
súhlasu autorov je porušenie platných práv!

POPIS BÚRACÍCH PRÁČ	POPIS BÚRACÍCH PRÁČ	POPIS BÚRACÍCH PRÁČ
B01 Demontáž hliníkových zasklenených stien vrátane parapetov	B11 Búranie spevnej plochy z betónových kociek	B21 Vybúranie podlahty s podkladom pre základové pátky ocelevej konštrukcie
B02 Demontáž okien vrátane parapetov	B12 Demontáž spevnej plochy zo zatravnovacích tvárnic	B22 Demontáž vetriacej mriežky na fasáde
B03 Demontáž hliníkových obkladov s kotviacimi prvkami na fasáde	B13 Demontáž oceľového stĺpika	B23 Výkop zeminy pri objekte pre zaizolovanie sokla s XPS
B04 Demontáž vstupných dvier spolu s bočnými dielmi	B14 Demontáž SDK podhľadu	B24 Odstránenie pôvodných vykurovacích telies
B05 Demontáž vedľajších vstupných exteriérových dvier	B15 Demontáž prestrešenia nad oceľovým schodiskom	
B06 Demontáž oceľového schodiska v interiéru	B16 Odpilenie časti atikového plechu s nataven asfaltovým pásom	
B07 Vybúranie železobetónového trámu pri búraní int. schodiska	B17 Demontáž osvetlenia, vypínačov a káblov	
B08 Demontáž vetriacich mriežok na fasáde	B18 Obrúsenie zábradlia a príprava pre nový náter	
B09 Demontáž EPS z fasády	B19 Demontáž vstupných exteriérových dvier zo strechy	
B10 Búranie spevných plochy betónovej s asfaltovým povrchom	B20 Búranie murovanej skrinky na fasáde (ak je nefunkčná)	

stavebník	Stredná odborná škola technická Lučenec	
generálny projektant	VISIA s.r.o., Sládkovičova 2052/50A, 927 01 Šaľa	číslo revízie
zodpovedný projektant	Ing. Ladislav Chatmúch	dátum revízie
autor		08/2023
vypracoval	Ing. Juraj Beňo, Ing. Peter Turčák	stupeň
kontroloval	Ing. arch. Patrik Morvaj	dátum
profesia	architektúra	číslo zákazky
názov stavby	SOŠ Technická Lučenec - novostavba tréningového centra, rekonštrukcia objektu školy a spoločenského objektu	101CC080623
miesto stavby	SOŠ Technická, Dukelských Hrdinov 2, 98 401 Lučenec	mierka
stavebný objekt	SO102	formát
názov výkresu	POHLADY - búracie práce	945x420
		D1-102-14

